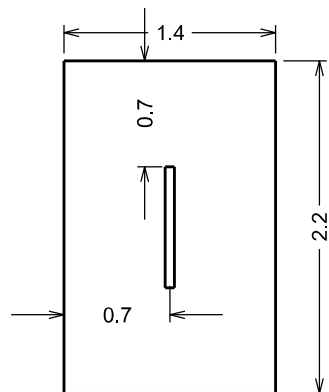


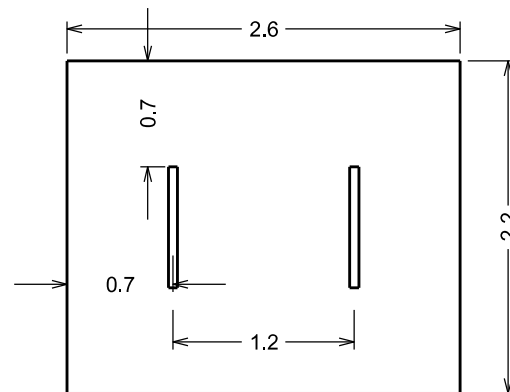
Załącznik nr 5 do OPZ
– Rozmieszczenie stojaków rowerowych do ściany
budynku, jezdni itp.

Prostopadłe ustawienie stojaków do ściany budynku, jezdni itd.

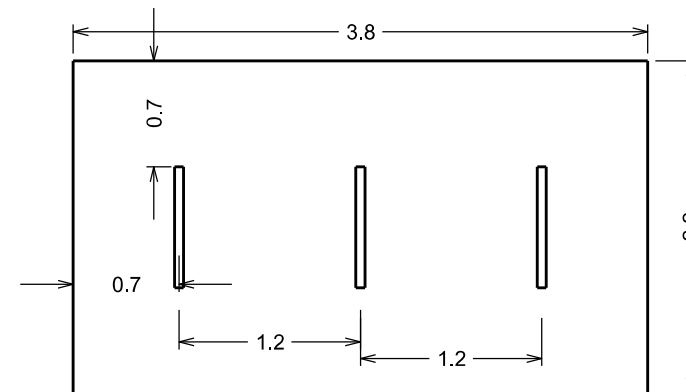
1 stojak z podaniem odległości do przeszkód



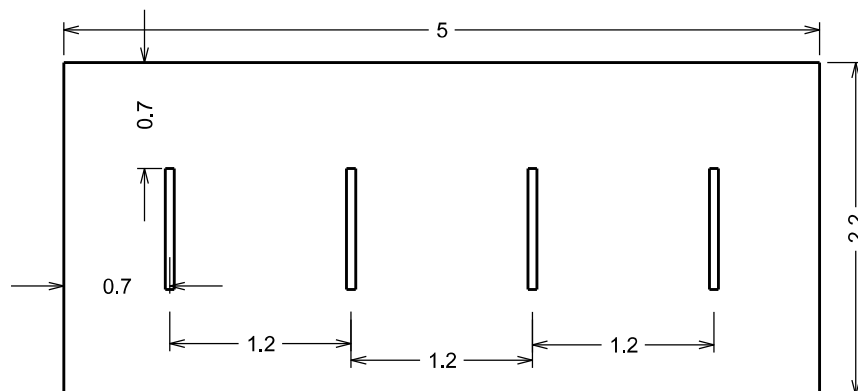
2 stojaki z podaniem odległości do przeszkód



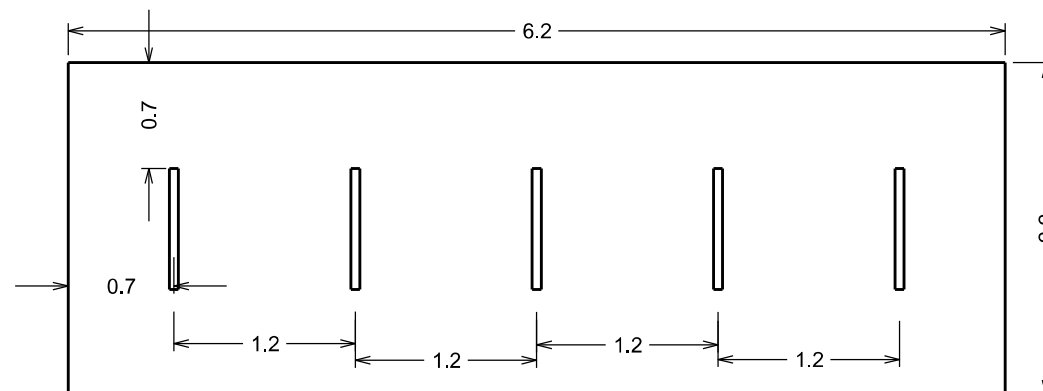
3 stojaki z podaniem odległości do przeszkód



4 stojaki z podaniem odległości do przeszkód



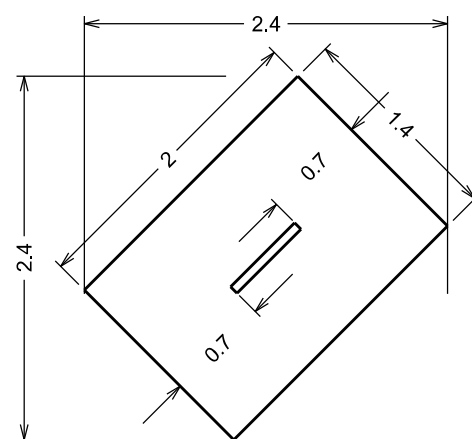
5 stojaków z podaniem odległości do przeszkód



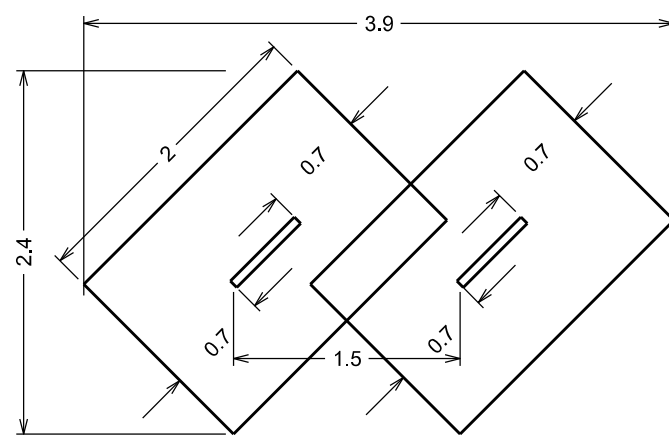
Skala 1:50

Skośne (pod kątem 45 stopni) ustawienie stojaków do ściany budynku, jezdni itd.

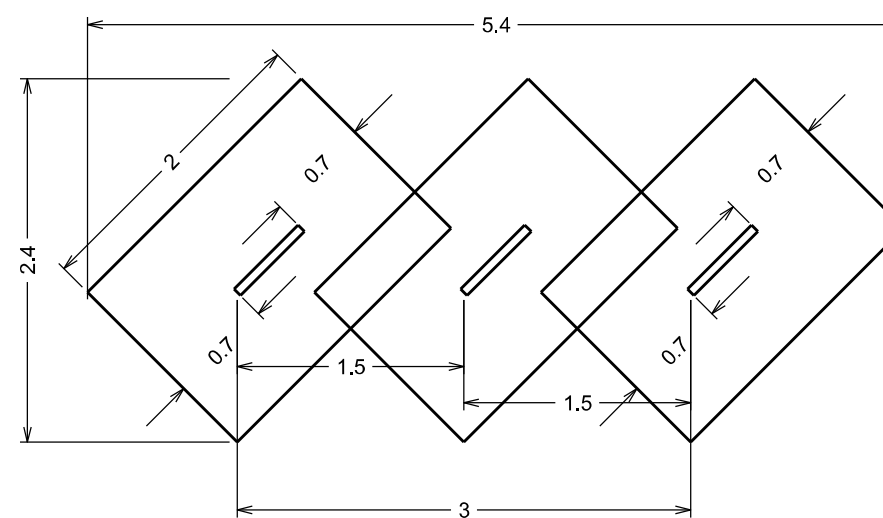
1 stojak z podaniem odległości do przeszkód



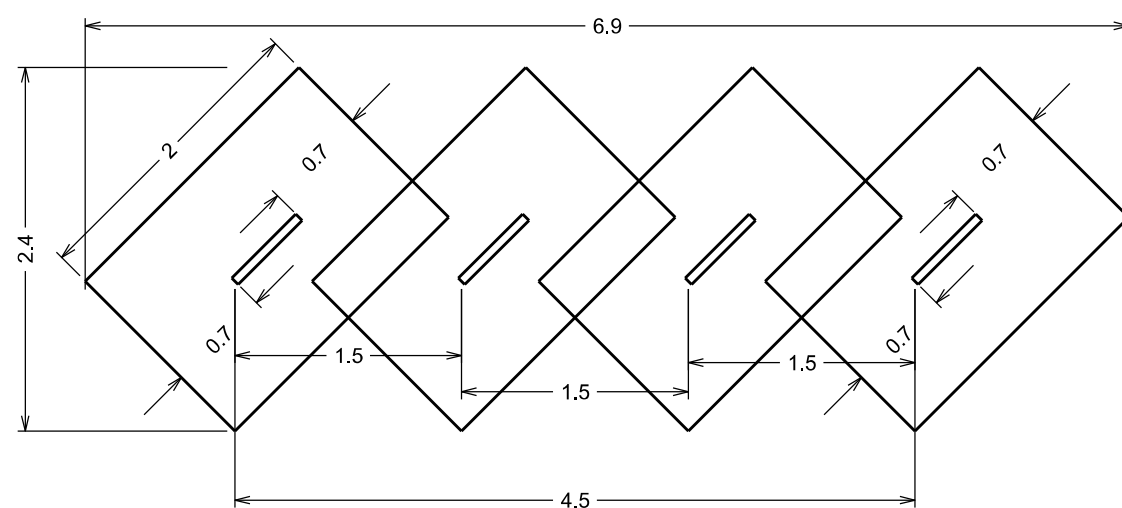
2 stojaki z podaniem odległości do przeszkód



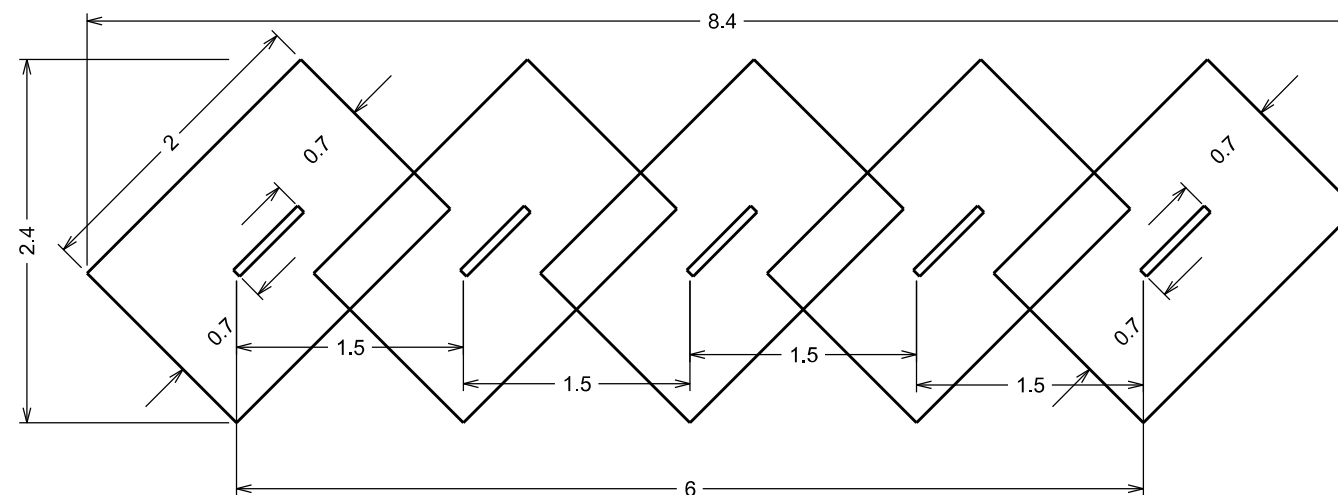
3 stojaki z podaniem odległości do przeszkód



4 stojaki z podaniem odległości do przeszkód



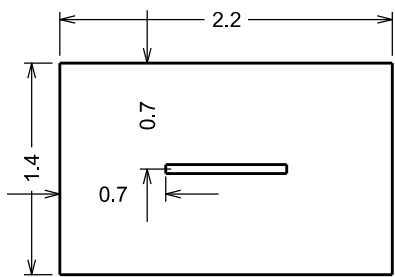
5 stojaków z podaniem odległości do przeszkód



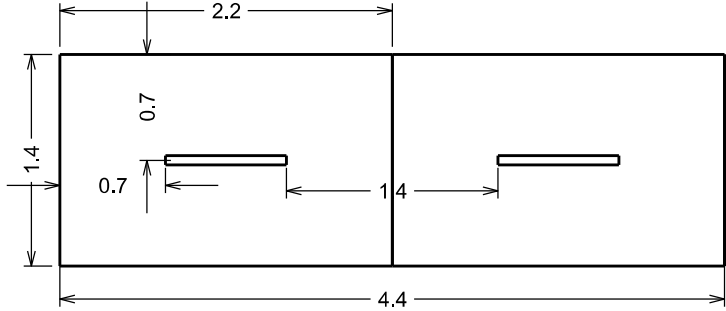
Skala 1:50

Równoległe ustawienie stojaków do ściany budynku, jezdni itd.

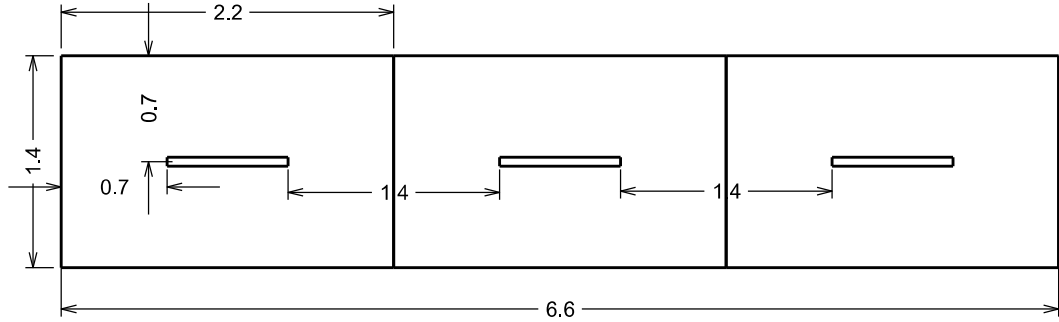
1 stojak z podaniem odległości do przeszkód



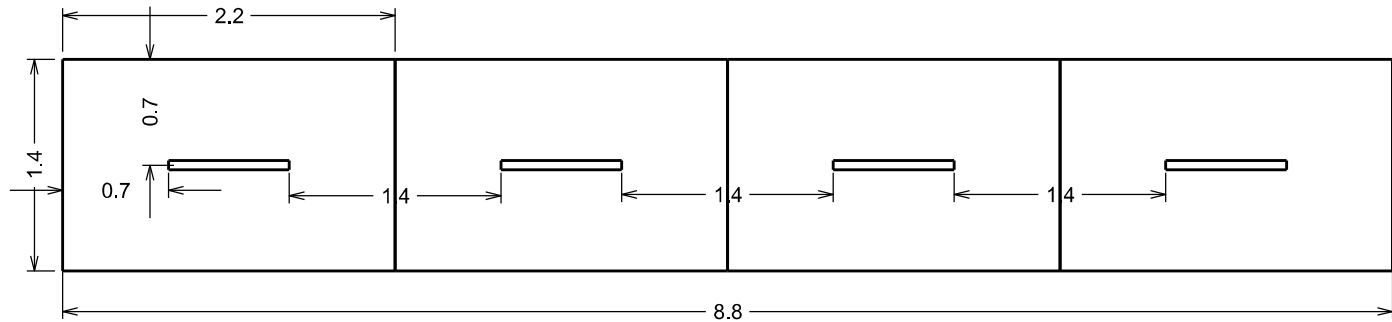
2 stojaki z podaniem odległości do przeszkód



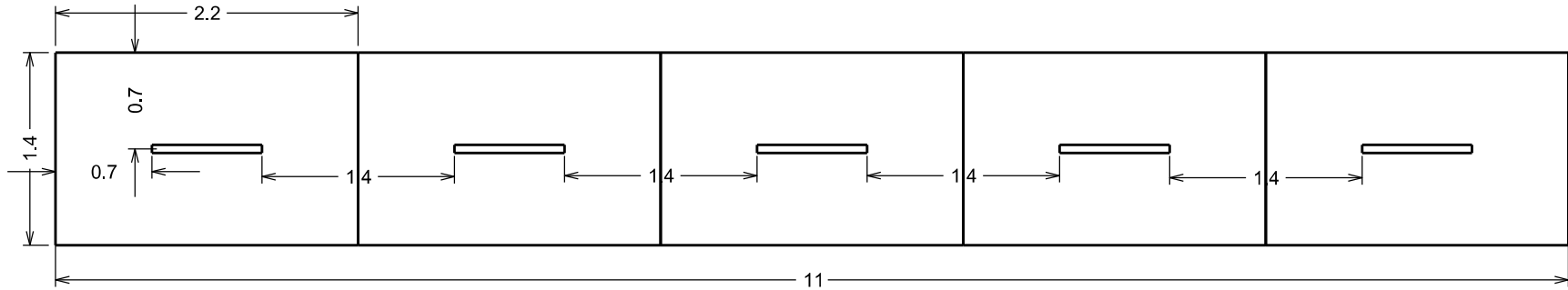
3 stojaki z podaniem odległości do przeszkód



4 stojaki z podaniem odległości do przeszkód



5 stojaków z podaniem odległości do przeszkód



Skala 1:50